

Oprava po aktualizácii Windows 10

1. Záloha údajov z aplikácie D.Convert

Ak ste si ešte neurobili zálohu údajov z aplikácie D.Convert, export pôvodných používateľských nastavení odporúčame vykonať prostredníctvom jednoúčelovej aplikácie **NajdiNastaveniaDConvert** dostupnej na [tomto odkaze](#). Aplikácia bude spustená otvorením stiahnutého úboru **NajdiNastaveniaDConvert.exe**.

⚠ Uistite sa, že súboru NajdiNastaveniaDConvert.exe dôverujete, až potom ho otvorte

Microsoft Defender SmartScreen nedokázal overiť, či je tento súbor bezpečný, pretože sa bežne neshahuje. Uistite sa, že dôverujete súboru, ktorý sťahujete, alebo jeho zdroju, až potom ho otvorte.

Názov: NajdiNastaveniaDConvert.exe
Vydavateľ: Neznáme

1. **Zobraziť menej** **Zobraziť viac**

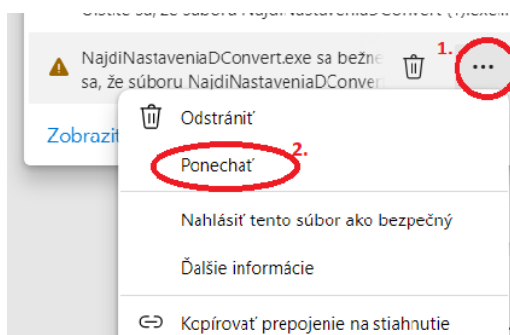
2. **Ponechať aj tak**

[Nahlásiť túto aplikáciu ako bezpečnú](#)

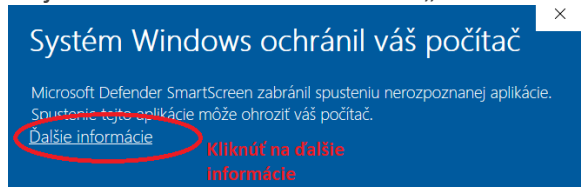
[Ďalšie informácie](#)

Odstrániť

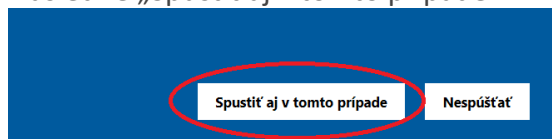
Zrušiť



NajdiNastaveniaDconvert.exe – „Otvoriť“

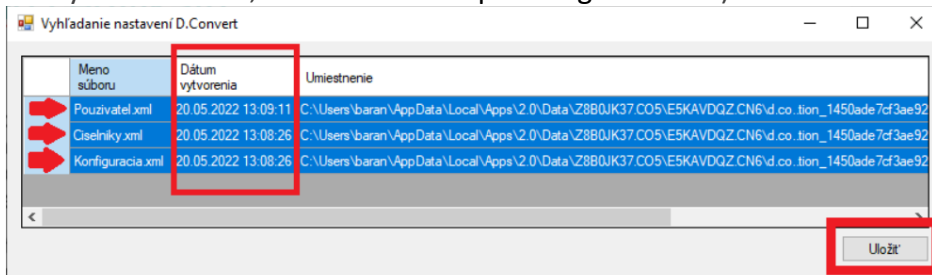


Následne „Spustiť aj v tomto prípade“



Po spustení aplikácia zobrazí zostupne podľa času vytvorenia všetky nájdené zálohy používateľských nastavení D.Convert.

Odporúčame označiť a uložiť po jednom zálohy s názvom **Pouzivatel.xml**, **Konfiguracia.xml** a ak existuje tak aj **Ciselniky.xml**. (nie s aktuálnym dátumom, ale s dátumom pred augusta 2023)

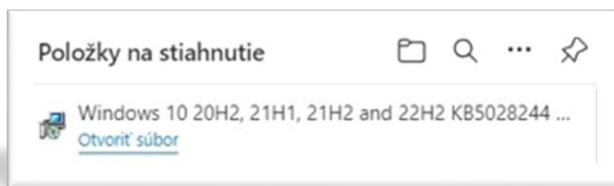


Po výbere umiestnenia na disku pre uloženie záloh (predvolene Pracovná plocha) je potrebné potvrdiť kliknutím na voľbu **Uložiť**.

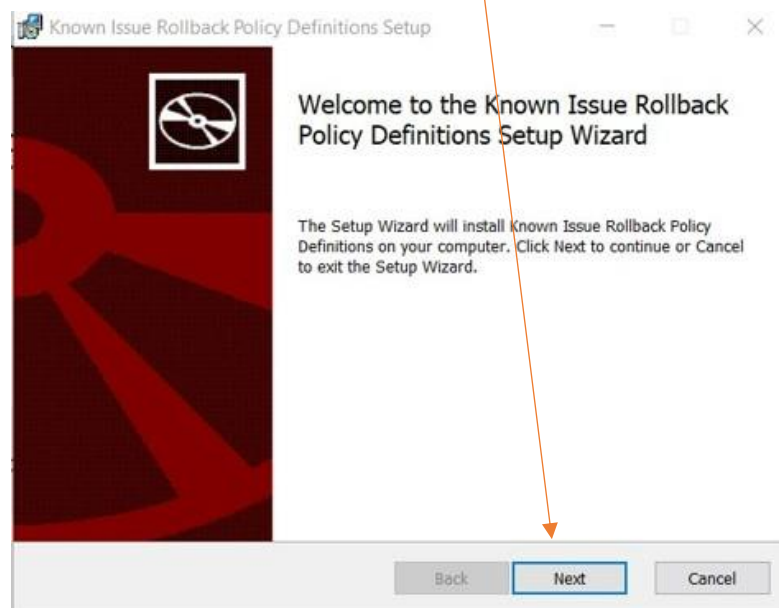
2. Spustiť opravu Windows aktualizácie

Na spustenie opravy kliknite na tento link [Windows 10 20H2, 21H1, 21H2 and 22H2 KB5028244 230814 03351 Known Issue Rollback](#).

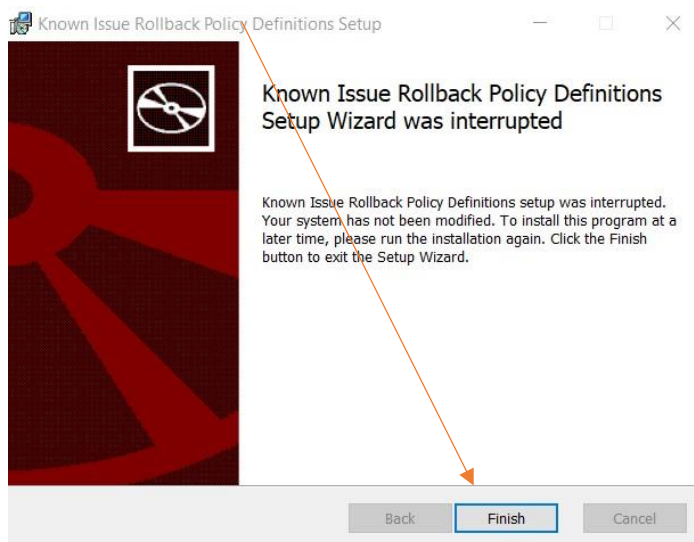
Stiahne sa súbor, ktorý otvorte.



Po otvorení sa spustí inštalácia, kde stačí potvrdiť Next



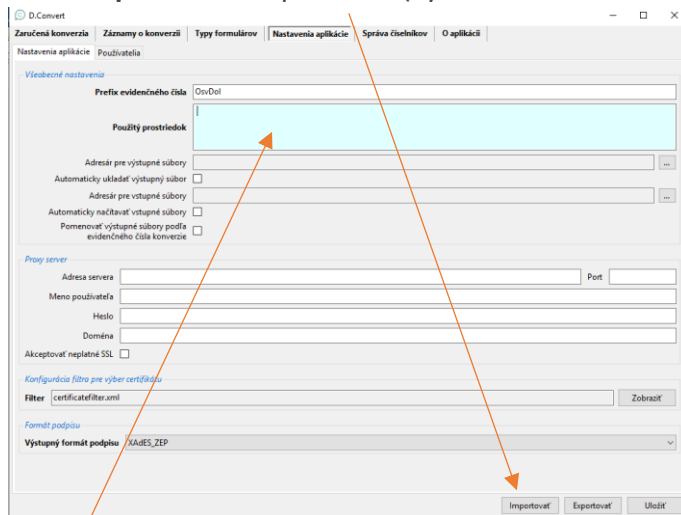
Po dokončení inštalácie je potrebné stlačiť



3. Spustenie a nastavenie aplikácie, kontrola konverzie, reštart PC

Spustíte aplikáciu D.Convert. Ak v aplikácii nezostali údaje, nainportujte potrebné údaje, ktoré ste predtým uložili podľa bodu č.1.

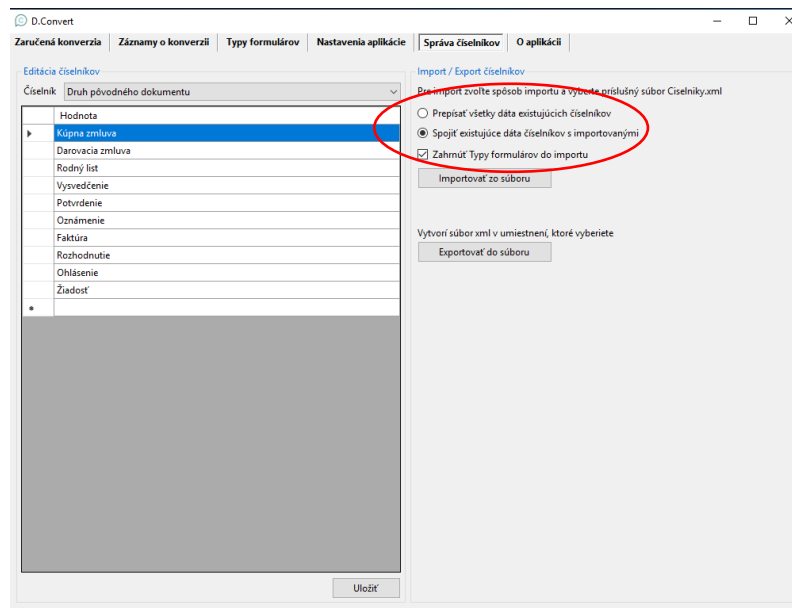
- **Záložka nastavenia aplikácie – Importovať** (vyberiete súbor Konfigurácia.xml)



Po importe je potrebné skontrolovať:

- či časť **Použitý prostriedok** je vyplnená
- či v záložke **Používateľ** sú správne vyplnené údaje ako aj nastavené správne certifikáty

- **Záložka Správa číselníkov** – Importovať zo súboru (vyberiete súbor Ciselniky.xml, (nezabudnite Zakliknúť možnosť **Spojiť existujúce dáta číselníkov s importovanými** ako aj **Zahrnúť Typy formulárov do importu**)



Nakoniec reštartujte počítač.